

 VIDENCENTRET FOR LANDBRUG


Økologisk Sommermøde, Sundhed Øko kvæg


15. November 2011
Økologisk Rådgivning

Camilla Kramer
Videncentret for
Landbrug



PARTNER I
DLBR.
DANSK
LANDBRUGSRÅDGIVNING

 VIDENCENTRET FOR LANDBRUG



Mange gode historier...

- En økologisk malkeko lever i gennemsnit 3,5 måneder længere end en konventionel malkeko. Det skyldes både en lavere dødelighed og udskiftningsprocent i de økologiske besætninger
- Frekvens for alle sygdomsbehandlinger i økologiske besætninger 0,68 behandlinger pr. årsko, mens den i konventionelle besætninger er 0,96 behandlinger pr. årsko




VIDENCENTRET FOR LANDBRUG

Agro Food Park 15 T +45 8740 5000
Skejby F +45 8740 5010
DK 8200 Århus N W vfl.dk

 VIDENCENTRET FOR LANDBRUG 

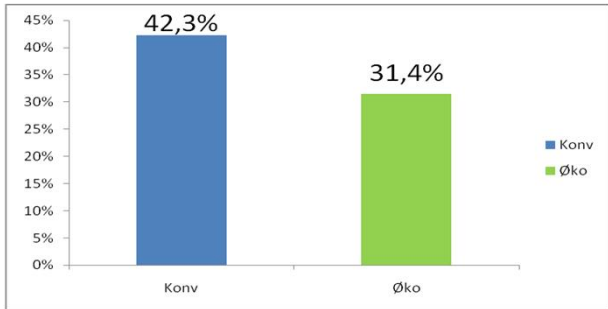
Men der er også nogle problemer...

- Flere dødfødte kalve, men fremgang
- Stadig lidt højere dødelighed hos kalve, selvom der har været fremgang siden kalvekampagne/øget fokus
- Og hvad viser sundhedsstatistikken...
 - Data fra 2008!

 VIDENCENTRET FOR LANDBRUG

Gns. celletal - 2008

	Økologiske besætninger	Konventionelle besætninger
Gennemsnitligt beregnet tankcelletal for 2008	311.000	310.000



Behandling af yverbetændelse

4 | 22. november 2011



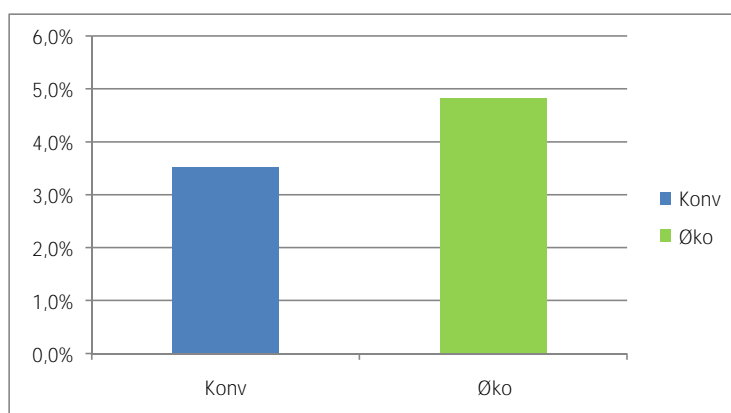
Økologiske køer lever længere

Gennemsnit	Økologiske malkekvægsbesætninger	Konventionelle malkekvægsbesætninger
Alder blandt køer (i mdr.)	52,5	49
Tid som ko / produktiv periode (i mdr.)	24,5	21,9
Alder ved slagting (mdr.)	64,8	61,6
Alder ved død (mdr.)	62,0	58,4

5 | 22. november 2011

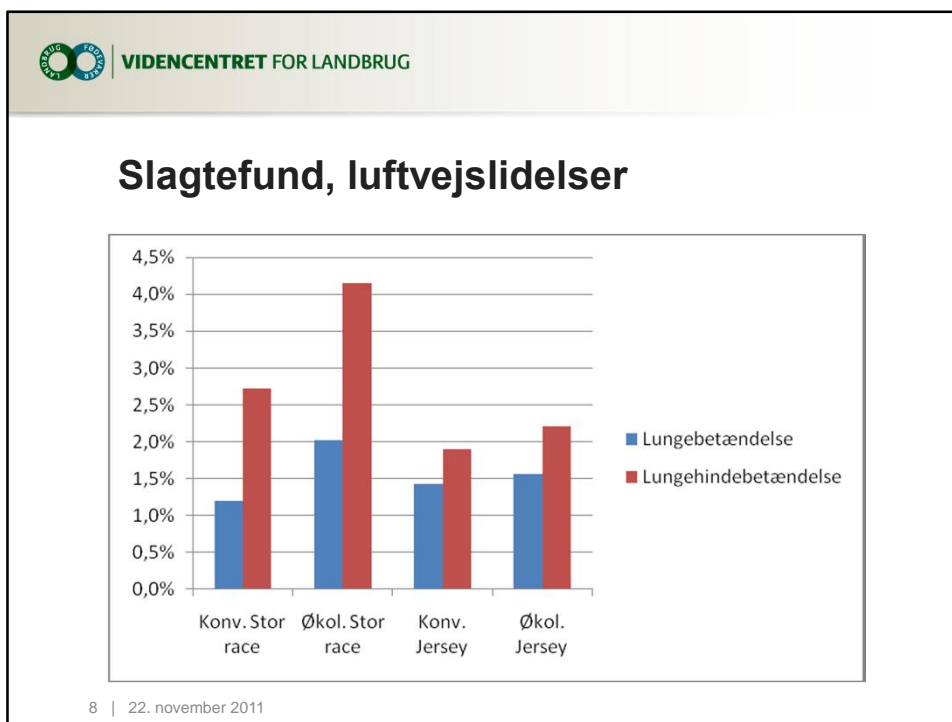
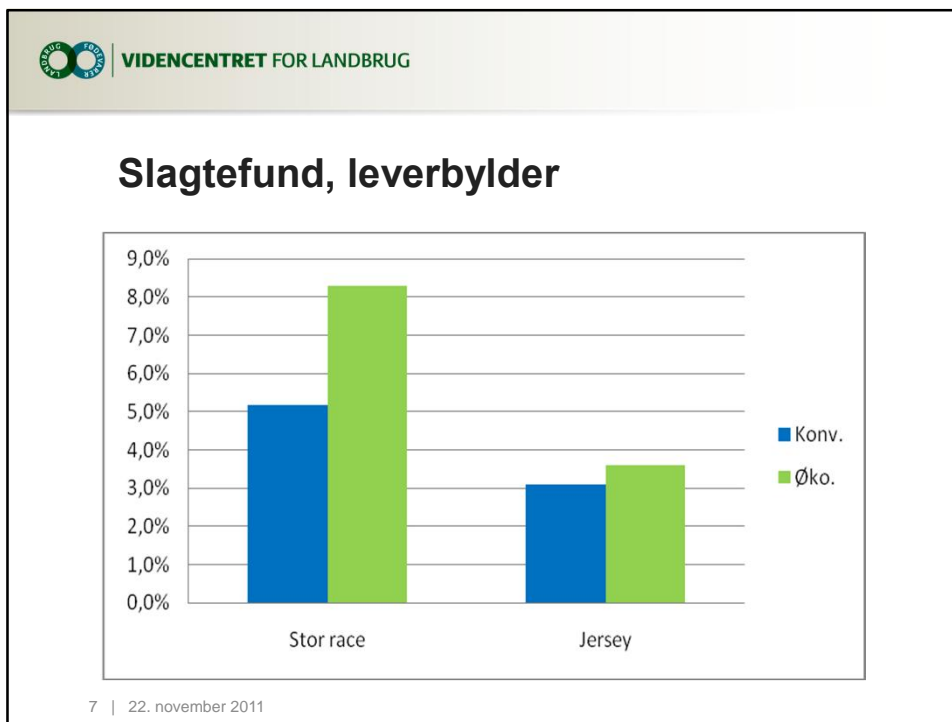


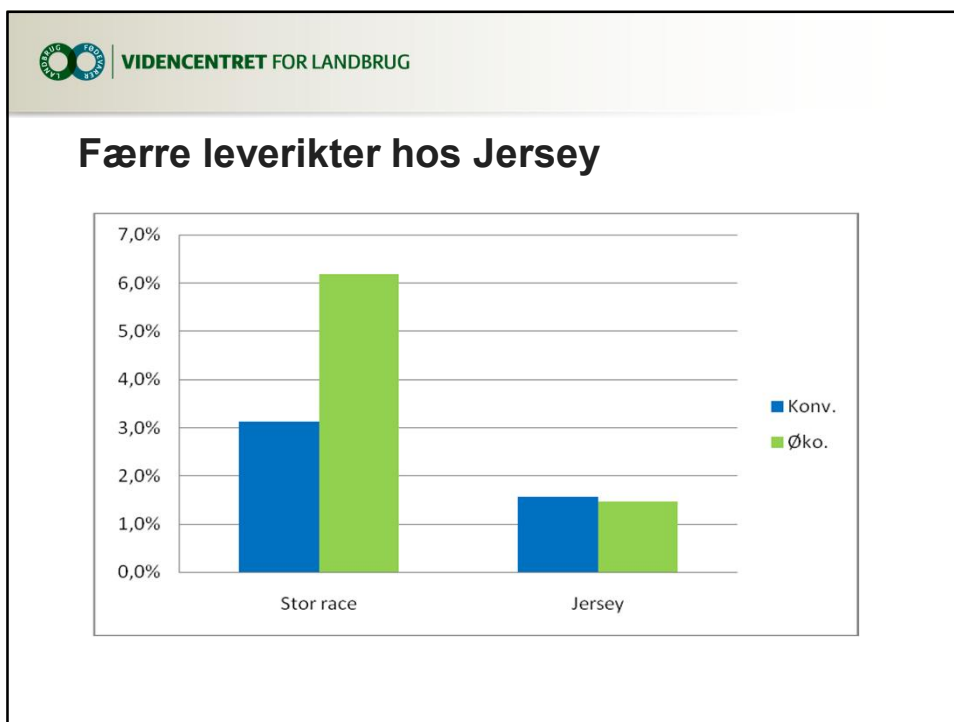
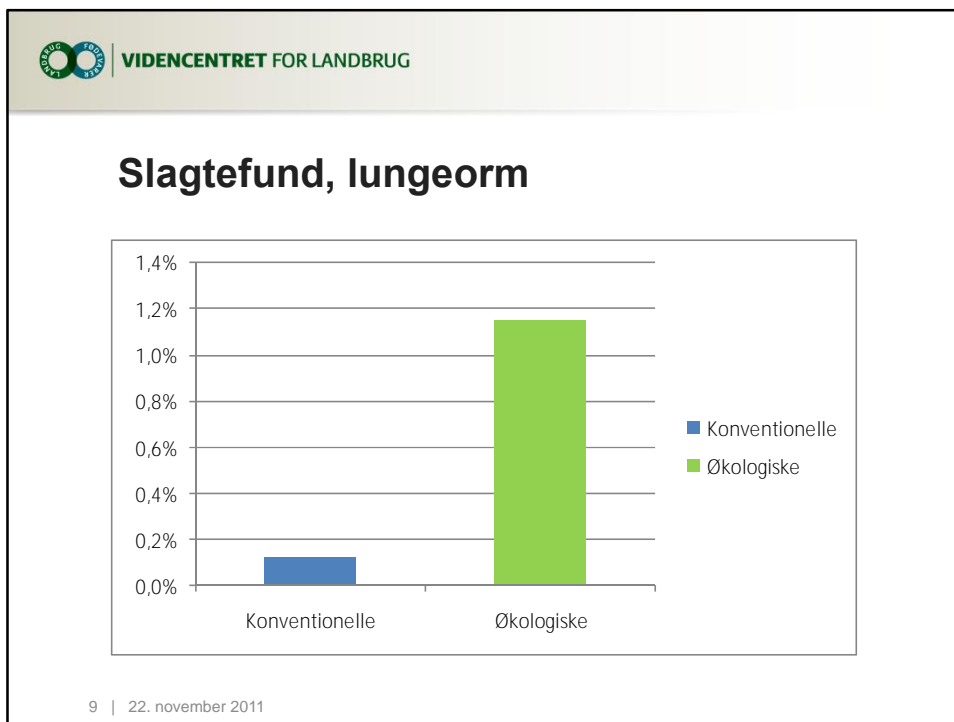
Forekomst af mælkefeber



6 | 22. november 2011









VIDENCENTRET FOR LANDBRUG

Økologiske malkekøer har

- Flere luftvejslidelser
- Flere leverbylder
- Flere behandlinger for kælvningsfeber
- Flere problemer m. græsmarksparasitter
- Højere dødelighed hos kalve
- Færre reprodigelser
- Færre brud/skader
- Færre behandlinger for klov/lemmeproblemer, men fund af klov/lemmeproblemer ved slagtning er på samme niveau som hos konv. køer
- Færre fordøjelseslidelser (m. undtagelse af kælvningsfeber)
- Færre behandlinger for yverbetændelse, men samme gns. celletalsniveau som konv. køer

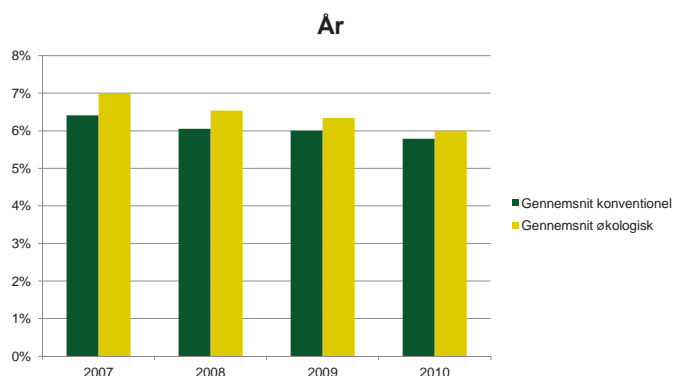


VIDENCENTRET FOR LANDBRUG



Dødfødte kalve

- Data fra 2010



12 | 22. november 2011



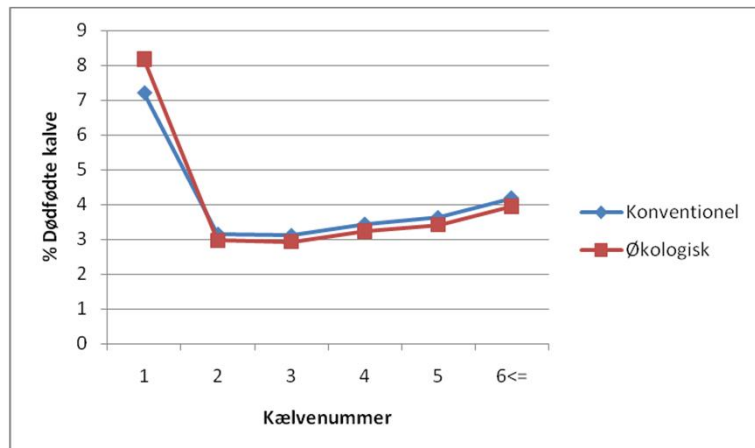
VIDENCENTRET FOR LANDBRUG

Agro Food Park 15
Skejby
DK 8200 Århus N

T +45 8740 5000
F +45 8740 5010
W vfl.dk



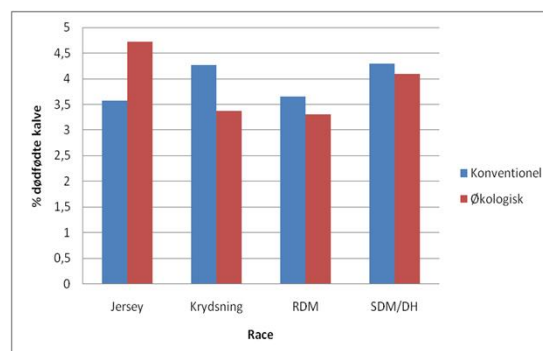
Kælvenummer - økologi



13 | 22. november 2011



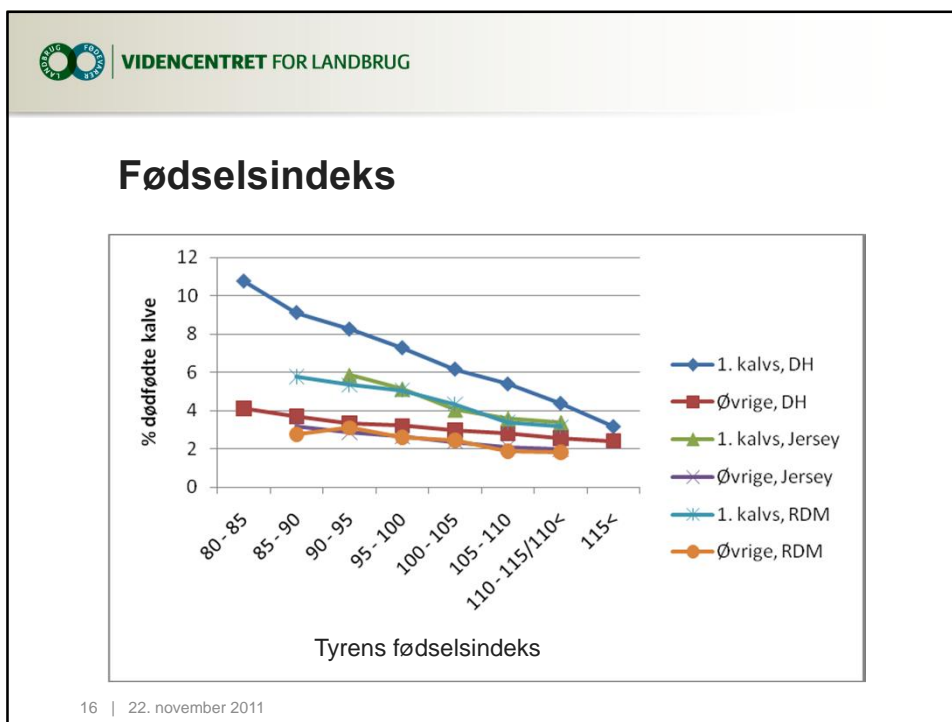
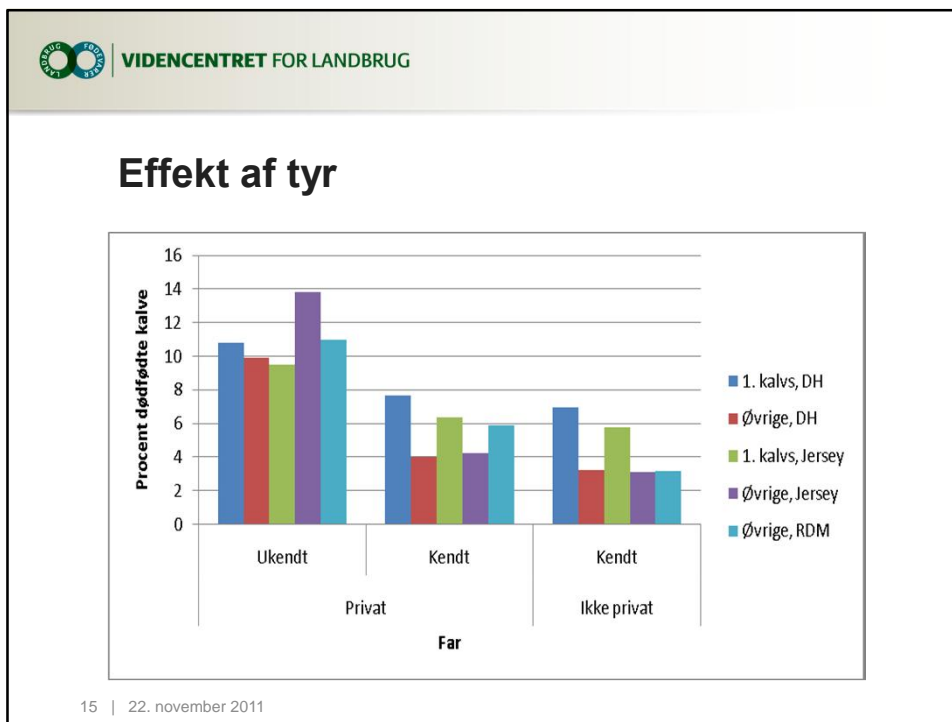
Race

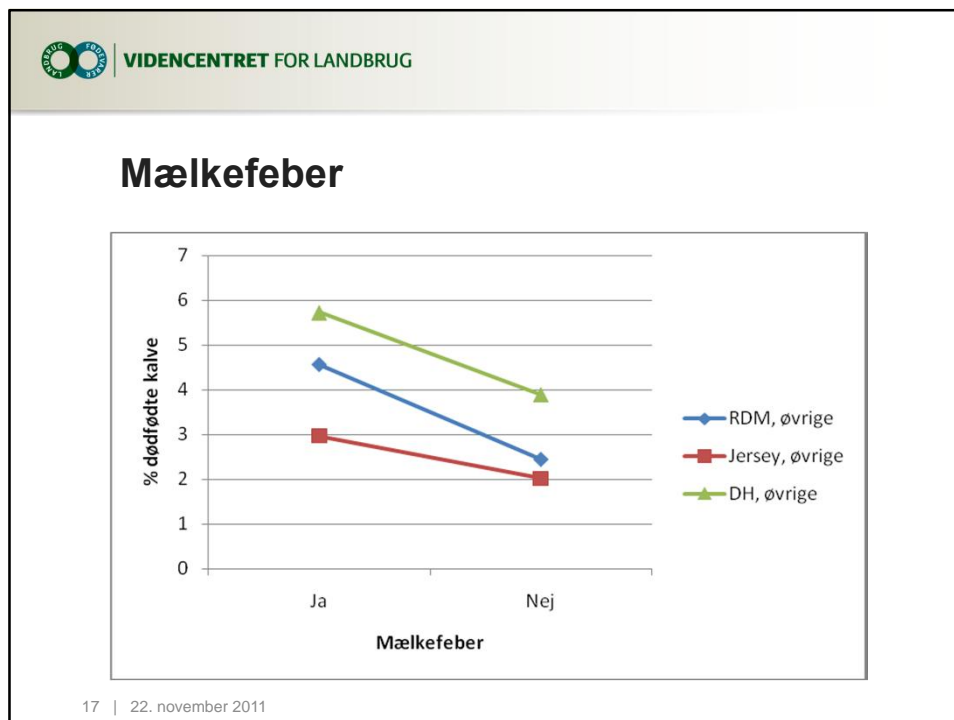


- Specielt Jersey + SDM 1. kalvskøer mange dødfødte kalve på øko besætninger.
- Færre dødfødte øko ved RDM ældre laktation

14 | 22. november 2011







 VIDENCENTRET FOR LANDBRUG 

Konsekvenser ved dødfødte kalve:

Økonomisk er det ikke kun den mistede kalv, der skal tænkes på. En ko, som har fået en dødfødt kalv, har også en langt højere risiko for:

- Efterfølgende sygdomme, herunder tilbageholdt efterbyrd og børbetændelse
- Nedsat mælkeydelse
- Dårligere reproduktion med omløbning og øget antal tom dage

18 | 22. november 2011



Økologer, få øget fokus på

- 1. kalvskøernes
 - Sundhed
 - Huld
 - Opstaldning
- Der søges om midler i 2012 til videre studie



Læs mere:

- www.lr.dk/okokvaeg
- Klik videre under "sundhed"
 - Husk at logge dig ind!





Spørgsmål ??



Det Europæiske Fællesskab ved Den Europæiske Fond for Udvikling af Landdistrikter og Ministeriet for Fødevarer, Landbrug og Fiskeri har deltaget i finansieringen af projektet.

21 | 22. november 2011

