

Fodermiddelanalysen et redskab til din strategi

Ved Niels Chr. Tramm



Plan indlæg

- Prøveudtagning
- Tolkning af analyseresultatet
- Brug af analyseresultaterne til et foderbudget som holder

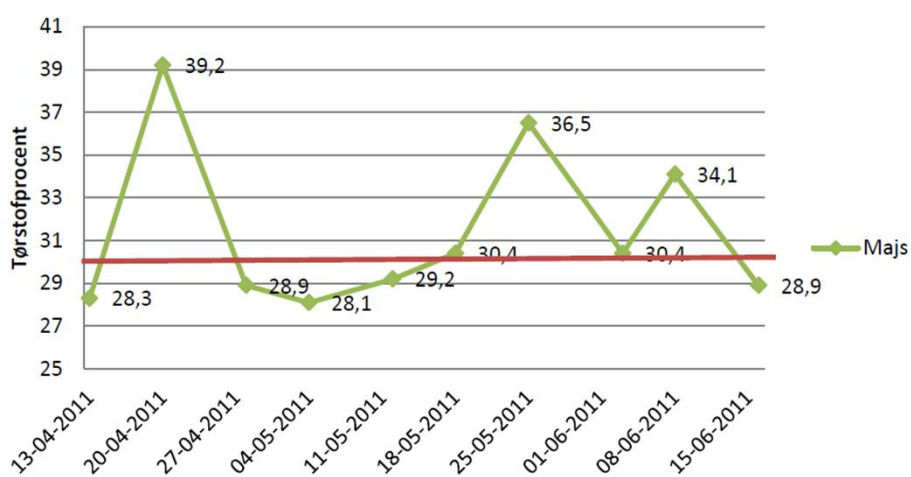


Prøveudtagning

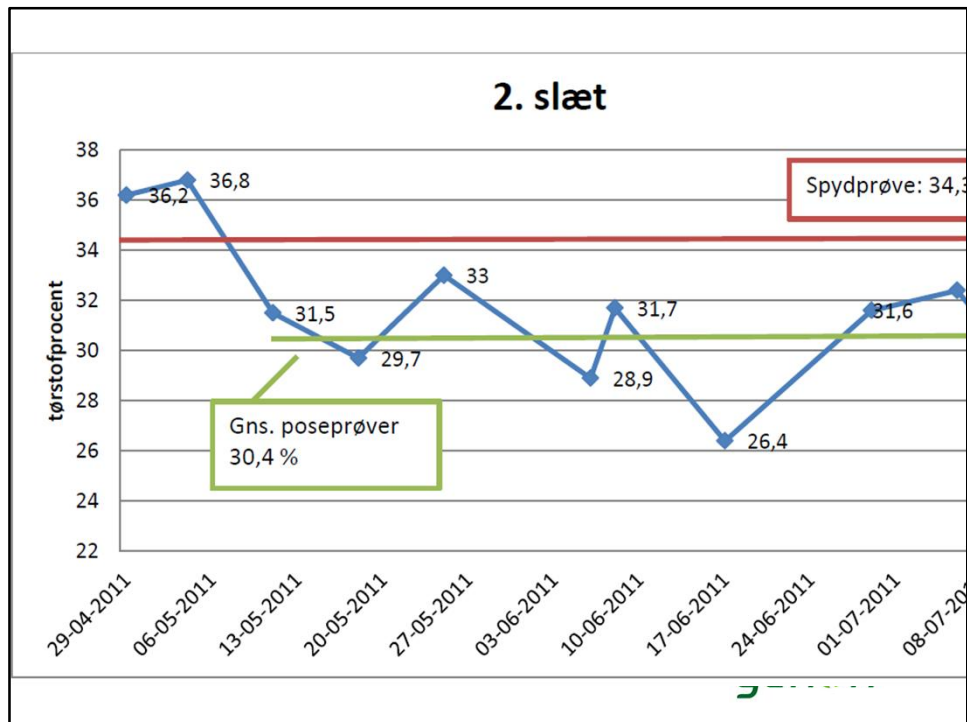
- Prøven skal være repræsentativ

gefion

Majsensilage - Bedrift 1



gefion



Norfor analyse

Fodernavn.: **Kl.græsens.3.s** Sort: Sort 2: Maskinstation:

Foderkode: 525 Slætdate: 03.08.2011 Hektar: 11,5 Snitlængde (m)

Parti nr.: 13 Slæt nr.: 3 Opbevaring: Plansilo Ensileringsmid

Økologisk: Nej Kg N pr. slæt Stakmål Frikode:

Anden mærkning.:

	Parameter	Metode	Resultat	Lands gns. eller FMT
	<i>Analysen</i>			
23802	Tørstofindhold	NorFor	542	387
23803	Aske	2009/152/EF	110	101
20134	IVOS	NIR	73,1	72,5
23815	Org. stof fordøjelig	Beregning	74,2	73,8

gefion

Norfor analyse (forsat)

Råprotein	NIR	122	171
Oploselig råprotein	NIR	536	544
Ammonium kvælstof	NIR	20	45
NDF	NIR	456	420
Ufordøjelig NDF	NIR	89	148
Mælkesyre	NIR	21	60
Eddikesyre	NIR	4	14
Sukker	NIR	91	52

The logo for Gefiøn, featuring the word "gefiøn" in a green, lowercase, sans-serif font. A horizontal line is positioned below the text, and a small green leaf-like icon is integrated into the letter "i".

Norfor analyse (forsat)

<i>Beregnet foderværdi til malkekoer</i>			
Tyggetid	NorFor	58	56
Fyldeværdi laktation	NorFor	0.44	0.46
AATp 20kg TS	NorFor	81	73
PBVp 20 kg TS	NorFor	-6	65
NELp 20 kg TS	NorFor	5.86	5.68
Kg ts. pr. FE	NorFor	1.28	1.23

The logo for Gefiøn, featuring the word "gefiøn" in a green, lowercase, sans-serif font. A horizontal line is positioned below the text, and a small green leaf-like icon is integrated into the letter "i".

Foderbudget

- DMS prognose
- DMS foderbudget
- Næringsstofkrav/restbehov (isæt fylde og protein)

gefion

Spørgsmål?

gefion